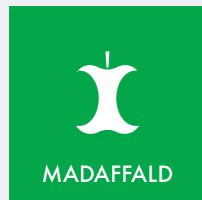


AFFALDSGUIDE



GLOSTRUP
FORSYNING



MADAFFALD



MANGLER DU POSER TIL MADAFFALD?

EGNE BEHOLDERE

Få flere poser ved at binde en tom pose på håndtaget af din mad- og restaffaldsbeholder, så bliver der lagt nye poser til dig, næste gang du får tømt.

FÆLLES BEHOLDERE

Kontakt din vicevært, affaldsansvarlige eller bestyrelse for at finde ud af, hvordan du får flere poser.

OBS:

Det er altid muligt at få flere poser til madaffald på Glostrup Genbrugsstation. Brug kun de udleverede poser til madaffald.

2

GLOSTRUP FORSYNING

JA TAK

- ✓ Madaffald, rått og tilberedt
- ✓ Ris, pasta og morgenmadsprodukter
- ✓ Kød, fisk, ben og knogler
- ✓ Brød og kager
- ✓ Frugt og grøntsager
- ✓ Sovs og fedt
- ✓ Æg og æggeskaller
- ✓ Nødder og nøddeskaller
- ✓ Kaffegrums og kaffefiltre
- ✓ Teblade og tefiltre
- ✓ Brugt køkkenrulle
- ✓ Afskårne blomster

NEJ TAK

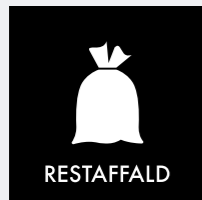
- ✘ Jord
- ✘ Dyrestørelse, fx kattegrus og halm fra kaniner
- ✘ Potteplanter
- ✘ Servietter
- ✘ Bagepapir og lignende

TIPS

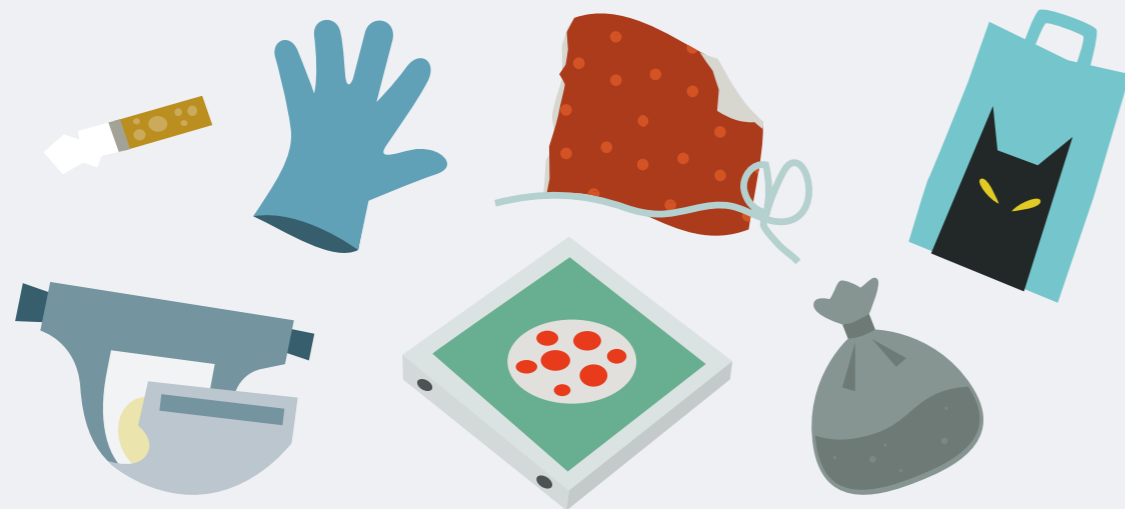
1. Undgå at overfylde posen.
2. Luk luften ud af posen, inden du binder knude.
3. Læg posen forsigtigt i beholderen, så posen ikke går i stykker.

3

GLOSTRUP FORSYNING



RESTAFFALD



RESTAFFALD I TODELTE BEHOLDERE

EGNE BEHOLDERE

Du skal selv stille beholderen ud til tømning, medmindre du har indrettet en standplads ved skel eller får afhentet inde på grunden.

Hvis du glemmer at stille beholderen ud, skal du opbevare restaffaldet forsvarligt på egen grund indtil næste tømning. Det er ikke muligt at aflevere restaffald andre steder.

Du kan tilkøbe ugetømning samt anmode om at tilkøbe afhentning inde på grunden.

Du har også altid mulighed for at tilkøbe mærkater til ekstra afhentning af restaffald.



JA TAK

- ✓ Bleer, hygiejnebind og vatpinde
- ✓ Chips- og kaffeposer
- ✓ Cigarettskod
- ✓ Engangshandsker og -klude
- ✓ Opfej
- ✓ Pizzabakker
- ✓ Snavset eller vådt papir og pap
- ✓ Sod og aske (afkølet og indpakket)
- ✓ Kattegrus
- ✓ Støvsugerposer (i lukkede poser)
- ✓ Gavepapir og -bånd
- ✓ Dyreexkrementer

NEJ TAK

- ✗ Affald, der kan genanvendes
- ✗ Batterier og elektronik
- ✗ Farligt affald
- ✗ Sten og jord
- ✗ Byggeaffald
- ✗ Kemikalier

TIPS

Komprimer affaldet, så du får plads til dit øvrige restaffald.

Pres luften ud af posen, inden du binder knude, så du får mere plads i beholderen.



MAD- & DRIKKE-KARTONER



SÅDAN SORTERER DU KARTONER

Mad- & drikkekartoner skal sorteres ned i plast. Det bliver sorteret fra hinanden på sorteringsanlægget.

Er der et plastiklåg på kartonen, skal det skrues af, inden du sorterer det.

Sugerør og andet skal tages ud, inden det lægges til genanvendelse.

Mad- & drikkekartoner fylder meget. Fold dem godt sammen, så de fylder mindre, inden du lægger dem i beholderen.

JA TAK

- ✓ Mælkekartoner
- ✓ Yoghurtkartoner (skyllede)
- ✓ Kartoner til drikke, fx juice, kakao, saft og lignende
- ✓ Kartoner til mad, fx flåede tomater, bønner og lignende

NEJ TAK

- ✘ Pizzabakker
- ✘ Emballageposer af flere materialer til fødevarer, fx kaffe- og chipsposer
- ✘ Produkter sammensat af forskellige materialer, som ikke kan skilles ad
- ✘ Madaffald
- ✘ Papservice og plastbelagt pap

HUSK

Emballagen skal være tømt og eventuelt let skyllet i koldt vand for at fjerne de værste rester.





PLAST



KOMPRIMER PLASTEN

Plast sorteres sammen med mad- & drikkekartoner. Det bliver sorteret fra hinanden på sorteringsanlægget.

Hvis du sorterer dit plast smart, kan du få det til at fylde mindre. Du kan fx lægge mindre stykker hård plast ind i større stykker hård plast.

Du kan også samle mindre stykker blød plast i større stykker blød plast. Er det en pose, kan du presse luften ud.

JA TAK

- ✓ Plastemballage
- ✓ Plastlåg, -bøtter, -flasker, -poser og -spande
- ✓ Plastfolie
- ✓ Husholdningsfilm
- ✓ Legetøj uden elektronik og PVC
- ✓ Bobleplast
- ✓ Plastposer uden metalfilm

NEJ TAK

- ✘ Plastemballage med faresymboler
- ✘ Flamingo
- ✘ Medicinemballage
- ✘ Gummi
- ✘ Margretheskåle og andet melamin
- ✘ PVC, fx regntøj, gummistøvler, badedyr, -bolde og -vinger samt VVS-rør. Tjek for PVC-mærke
- ✘ Emballage fra silikone, fugemasse og lignende

HUSK

Plasten skal være tømt og eventuelt let skyllet i koldt vand for at fjerne de værste rester.





PAPIR



REDUCER PAPIRFORBRUGET

Det er muligt at reducere papirforbruget med fx "Nej Tak til reklamer og ugeaviser" og "Nej Tak til magasiner mv."

Det er ofte muligt at have online abonnementer som alternativ til de trykte versioner.

JA TAK

- ✓ Aviser, ugeblade, magasiner og reklamer
- ✓ Breve
- ✓ Kuverter (også rudekuverter)
- ✓ Brochurer
- ✓ Fotokopier
- ✓ Skrive- og tegnepapir
- ✓ Kvitteringer

NEJ TAK

- ✘ Plastemballage om magasiner mv.
- ✘ Karton
- ✘ Gavepapir
- ✘ Gavebånd og snor
- ✘ Bøger
- ✘ Havregrynsposer, melposer og lignende
- ✘ Æggebakker
- ✘ Brugt køkkenrulle
- ✘ Vådt papir

ER DU I TVIVL?

Om det er papir eller karton? Karton er lavet af kraftigt papir og flosser, hvis du river i det. Karton genanvendes bedst sammen med pap og skal derfor til pap.



GLAS



TOM EMBALLAGE

Emballagen skal være tømt og eventuelt let skyllet i koldt vand for at fjerne de værste rester.

Hvis du tager metallågene fra glaseballagen af, kan de sorteres som metal.

JA TAK

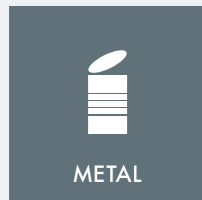
- ✓ Glasflasker uden pant
- ✓ Syltetøjsglas
- ✓ KONSERVESGLAS
- ✓ Vinflasker
- ✓ Drikkeglas (ikke af krystal)
- ✓ Glasskår og -splinter
- ✓ Vitaminglas

NEJ TAK

- ✘ Keramik og stentøj
- ✘ Krystalglas
- ✘ Porcelæn
- ✘ Ildfast glas og fade
- ✘ Glaskunst
- ✘ Vinduer og ruder
- ✘ Medicinglas
- ✘ Elpærer
- ✘ Spejle

BRUG GLASKUBERNE ...

... hvis du bor i en etagebolig, hvor I ikke har en beholder til glas.



METAL



KOMPRIMER EMBALLAGEN

Giv dåserne eller andet blødere metal et klem, før du smider det ud - så fylder det mindre.

Du kan fx lægge mindre metaldele ned i større metalgenstande.

JA TAK

- ✓ Konservesdåser
- ✓ Drikkedåser
- ✓ Metallåg, fx fra glas
- ✓ Kapsler uden kaffe
- ✓ Gryder og pander
- ✓ Foliebakker
- ✓ Bestik
- ✓ Køkkenknive
- ✓ Sakse
- ✓ Fyrfadsholdere uden stearin
- ✓ Søm og skruer

NEJ TAK

- ✗ Metal med elektronik (alt, der tilsluttes strøm eller batterier)
- ✗ Spraydåser
- ✗ Chipsposer
- ✗ Frostposer
- ✗ Kaffeposer
- ✗ Metal med kemikalier

HUSK

Emballagen skal være tømt og eventuelt let skyllet i koldt vand for at fjerne de værste rester.



PAP



HÅNTERING AF PAP

EGNE BEHOLDERE

Du kan enten samle pap i din beholder eller stille det ud til storskrald foldet, bundtet med snor, eller lagt i en papkasse.

FÆLLES BEHOLDERE

Du kan aflevere dit pap i pap-containererne i dit affaldsområde.

OBS:

Pap skal være rent, tørt og ikke have været i forbindelse med madvarer. Husk derfor altid at fjerne eventuel plast, flamingo og metalklammer.

JA TAK

- ✓ Æggebakker
- ✓ Karton
- ✓ Bølgepap
- ✓ Papemballage, fx fra sko, tandpasta, opvasketabs, legetøj mv.
- ✓ Små papstykker
- ✓ Tørt mademballage, fx fra cornflakes, chokolade mv.
- ✓ Toilet- og køkkenruller

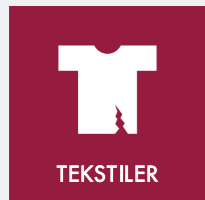
NEJ TAK

- ✗ Mad- & drikkekartoner
- ✗ Vådt pap
- ✗ Beskidt pap
- ✗ Plastbelagt pap
- ✗ Store kasser til møbler (skal til storskrald)
- ✗ Pizzabakker

TIP

Fold pappet sammen, og klip det eventuelt i mindre stykker, så det let kan være i beholderen.





TEKSTILAFFALD



IKKE DIREKTE GENBRUG

Tekstilaffald sendes ikke til direkte genbrug. Hvis du ønsker, at tøjet skal genbruges, skal du aflevere det andre steder.

JA TAK

- ✓ Ødelagt tøj
- ✓ Genbrugeligt tøj, som man ikke vil sælge eller donere
- ✓ Hullede sokker og undertøj
- ✓ Hullet sengetøj og linned
- ✓ Ødelagte sko, tasker og bæltter
- ✓ Ødelagte tøjdyr
- ✓ Slidte håndklæder
- ✓ Plettede og slidte gardiner og duge
- ✓ Garnrester

NEJ TAK

- ✘ Dyner og puder
- ✘ Vådt, fugtigt og muggent tekstil
- ✘ Bleer
- ✘ Tekstil med maling og kemikalier på
- ✘ Tekstil med elektronik
- ✘ Gulvtæpper

SÅDAN AFLEVERER DU TEKSTILAFFALD

Du skal stille det sorterede tekstilaffald ud til storskrald i gennemsigtige plastposer.





FARLIGT AFFALD



SÅDAN AFLEVERER DU FARLIGT AFFALD

EGNE BEHOLDERE

Læg farligt affald i den røde boks. Husk navn på boksen. Stil den ud til skel, når den er fuld inden tømning – undtagen ved haveaffald. Chaufføren udskifter den med en tom boks.

FÆLLES BEHOLDERE

Har I et miljøskab, skal det farlige affald afleveres der. Har I ikke, skal jeres bestyrelse kontakte Glostrup Forsyning. Farligt affald kan altid afleveres på genbrugsstationen.

KOLONIAVER

Farligt affald kan afleveres på genbrugsstationen.

20

GLOSTRUP FORSYNING

JA TAK

- ✓ Kemikalier og andre produkter med faresymboler – også tomme emballager
- ✓ Maling, lak og olie
- ✓ Plante- og insektgift
- ✓ Spraydåser
- ✓ Elpærer
- ✓ Termometre
- ✓ Batterier

Se uddybende liste her:



NEJ TAK

- ✗ Gas- og trykflasker *
- ✗ Lysstofrør *
- ✗ Større batterier, fx bilbatterier mv. *
- ✗ Fyrværkeri
- ✗ Medicin/klinisk affald

* Afleveres i stedet på genbrugsstationen

TIP

Farligt affald kan også afleveres på genbrugsstationen.



21

GLOSTRUP FORSYNING